

**MAPA DELS SÒLS NO URBANITZABLES
DE PROTECCIÓ ESPECIAL**

- CORREDORS FORESTALS
- CORREDORS AGROFORESTALS
- PARCS AGRARIS – RURALS – AGRONATURALS
- PEIN – XN2000 (Pla d'Espais d'Interès Natura – Xarxa Natura 2000)

OBJECTIUS TERRITORIALS I DE GESTIÓ

**1. PROTEGIR LES PLANES AGROFORESTALS
DELS PROCESSOS D'OCUPACIÓ URBANÍSTICA.**

Actualment les principals àrees de creixement urbanístic estan a les planes de la costa i de les depressions Prelitoral i Central. Fer créixer l'espai urbà comporta incrementar les seves externalitats, veritable motor de la degradació ambiental. Protegir les planes agroforestals de les dinàmiques d'expansió urbana és una estratègia absolutament necessària per neutralitzar la degradació ambiental del territori.

**2. CONSTITUIR L'ADMINISTRACIÓ
AMBIENTAL LOCAL DELS ESPAIS
AGRONATURALS.**

L'excessiva fragmentació municipal dels espais oberts, la no concordança de la divisió municipal amb els límits ambientals i l'existència d'una Generalitat no estructurada transversalment en l'aplicació de les polítiques locals, comporten la necessitat de crear l'administració local unificada de l'activitat rural en el medi agroforestal. Els parcs agrícoles delimitats amb criteris ambientals han de ser la base d'aquesta nova administració. En la present proposta de parcs agrícoles s'han triat dos criteris ambientals bàsics per a la seva delimitació: les àrees on els usos del sòl són essencialment agrícoles, i fer coincidir aquests espais dins d'àmbits de conques hidrogràfiques.

**3. CONSOLIDAR UNS ESPAIS AGRARIS QUE
ACTUÏN COM A POLARITATS ECONÒMIQUES DEL
SECTOR,** potenciant àrees de recerca i estratègies de comercialització que ajudin a superar les dinàmiques perverses de l'agricultura periurbana.

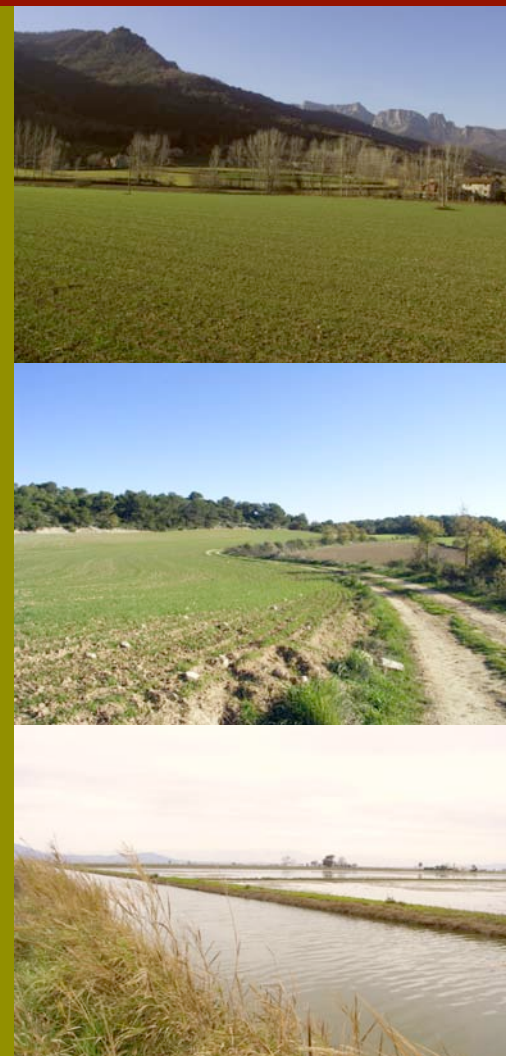
**4. GESTIONAR LES CONQUES HIDROGRÀFIQUES
EN ELS SEUS ÀMBITS MÉS CONFLICTIUS: les planes.**

Això comporta el control de l'erosió, la contaminació fluvial, l'explotació dels aqüífers associats als rius, la preservació de la vegetació de ribera...

**5.- PROTEGIR I GESTIONAR ELS PAISATGES
AGRONATURALS.** En especial tots aquells elements estructuradors del paisatge que ajuden a mantenir la diversitat biològica i la connectivitat ecològica. Ambientaltzar l'activitat agrària.

**6.- PRESERVAR L'ENTORN DELS PEIN DE LES
PLANES.** Els parcs agronaturals poden desenvolupar la funció de zona perifèrica de protecció dels PEIN de les planes.

**7.- PROTEGIR EL CONJUNT DE LES SERRALADES
LITORAL I PRELITORAL** com a corredors biològics per garantir la connectivitat ecològica entre els espais PEIN – XN2000 forestals del corredor del mediterrani.



INSTRUMENTS DE PLANEJAMENT I GESTIÓ

1.- PLANS TERRITORIALS PARCIAIS. Han de:

1.1 ser la garantia supramunicipal de protecció dels espais delimitats en aquesta proposta cartogràfica com a sòls no urbanitzables de protecció especial.

1.2 Han de reconèixer els parcs agrícoles de la proposta amb la determinació gràfica d'Àmbit amb les finalitats de formular plans especials urbanístics plurimunicipals per a la seva delimitació i ordenació, crear consorcis per a la seva gestió, formular plans especials per a l'establiment i aplicació d'estratègies de conservació, gestió i intervenció en els espais oberts, i consolidar àrees mancomunades d'activitat econòmica agrària.

2.- CONSORCIS DE CADA PARC. Han d'incorporar ajuntaments, departaments de la Generalitat (Acció Rural, Medi Ambient, Política Territorial...) i les agrupacions locals dels pagesos.

3.- PLANS ESPECIALS URBANÍSTICS SUPRAMUNICIPALS. Delimitació definitiva dels parcs i l'ordenació en detall de les diferents zones, edificacions i camins.

4.- PLANS DE DESENVOLUPAMENT I GESTIÓ. Han de desenvolupar quatre eixos fonamentals: la defensa del medi ambient i els valors naturals, la promoció de l'activitat agrària, la protecció del patrimoni cultural i arquitectònic, i la promoció de la participació ciutadana.

LES CLAUS DEL MAPA

CORREDORS FORESTALS

Són corredors biològics entre els espais PEIN - XN2000 de caràcter forestal. Es circumscriuen essencialment a les àrees forestals muntanyoses no inclosos en el PEIN i la XN2000.

CORREDORS AGROFORESTALS

Són espais importants per raons de biodiversitat o de connectivitat ecològica. Per les seves característiques de corredor biològic haurien de ser incorporats a algun PEIN existent o a algun dels parcs agronaturals de la proposta.

PARCS AGRARIS O AGRONATURALS

Són les àrees predominantment agrícoles amb voluntat de constituir-se com a administració ambiental local de l'activitat rural. Aquests parcs han d'incloure les àrees de regadiu i de secà, així com els boscos i les arbedes de les planes. Finalment, els PEIN de les planes haurien de ser inclosos com a àrees d'especial valor natural.

PEIN – XN2000

Són els espais naturals, essencialment forestals i de muntanya, ja protegits per la legislació i el planejament sectorial sobre espais naturals.